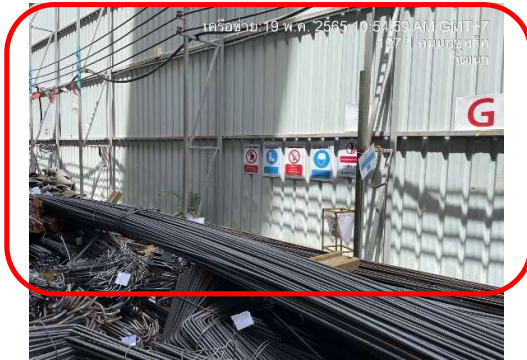


ภาคผนวก ข

รูปประกอบการปฏิบัติตามมาตรการป้องกันและลดผลกระทบสิ่งแวดล้อม



รูปแสดงการปฏิบัติตามมาตรการฯ ของโครงการ เจแอลเค ทาวเวอร์
(ชื่อเดิม โครงการ อาคารสำนักงาน สุขุมวิท ซอย 7)



รูปที่ 1 รั้ว Metal Sheet สูง 6 เมตร ล้อมรอบพื้นที่โครงการ



รูปที่ 2 บ้ายแสดงเขตอันตรายป้องกันไม่ไห้บุคคลที่ไม่เกี่ยวข้องเข้าไปภายในพื้นที่



รูปที่ 3 ระบบสเปรย์น้ำบริเวณแนวรั้วรอบโครงการ



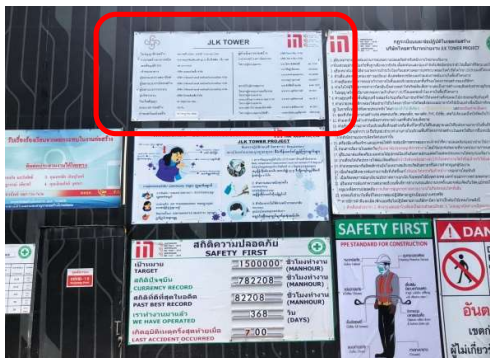
รูปที่ 4 ประตูที่บริเวณทางเข้า-ออก



รูปที่ 5 การทำความสะอาดบริเวณภายในโครงการ



รูปที่ 6 การทำความสะอาดบริเวณด้านหน้าและถนนข้างเคียงโครงการ



รูปที่ 6 ป้ายรายละเอียดโครงการ

รูปที่ 7 เจ้าหน้าที่รักษาความปลอดภัย (รปภ.)



รูปที่ 8 Mesh Sheet (ชนิดกันไฟลาม)



รูปที่ 9 พื้นที่จัดเก็บวัสดุชั่วคราว



รูปที่ 10 จุดล้างรถ



รูปที่ 11 Sound Insulation Bloxteg i-Tuff



รูปที่ 12 ป้าย “กรุณาอย่าขับรถเร็วเกินไป”



รูปที่ 13 กฎระเบียบในหน่วยงานก่อสร้าง



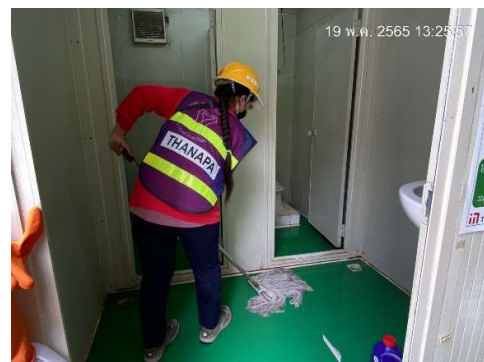
รูปที่ 14 ป้ายรับเรื่องร้องเรียนจากผลกระทบในงานก่อสร้าง



รูปที่ 15 ห้องส้วมสำหรับคนงาน



รูปที่ 15 ห้องส้วมสำหรับคนงาน (ต่อ)



รูปที่ 16 คนงานทำความสะอาดห้องส้วม



รูปที่ 17 ถังบำบัดน้ำเสียสำเร็จรูป



รูปที่ 18 ถังสำรองน้ำใช้



รูปที่ 19 ป้ายรณรงค์ประหยัดน้ำ



รูปที่ 20 บ่อตกตะกอนดิน



รูปที่ 21 รางระบายน้ำชั่วคราว



รูปที่ 22 ถังมูลฝอยภายในโครงการ



รูปที่ 23 การเก็บรวบรวมมูลฝอย

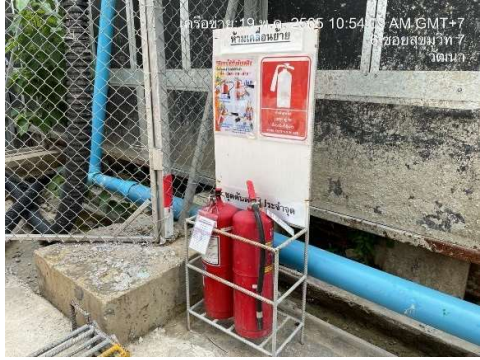


รูปที่ 24 ป้ายณรงค์ไฟฟ้าอย่างประหยัด



รูปที่ 25 ถังดับเพลิงเคมี พร้อมป้ายแนะนำการใช้งาน

การปฏิบัติงานตามมาตรการฯ ของโครงการ เจแอลเค ทาวเวอร์
(ชื่อเดิม โครงการ อาคารสำนักงาน สุขุมวิท ซอย 7) บริษัท เจแอลเค โฮลดิ้ง จำกัด



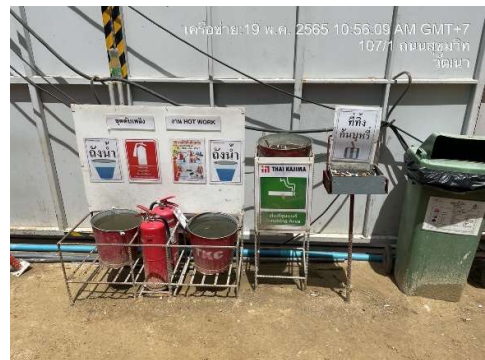
รูปที่ 25 ตู้ดับเพลิงเคมี พร้อมป้ายแนะนำการใช้งาน (ต่อ)



รูปที่ 26 บ้านพักคนงาน



รูปที่ 27 ป้ายกฎระเบียบบ้านพักคนงาน



รูปที่ 28 พื้นที่สำหรับสูบบุหรี่

การปฏิบัติงานตามมาตรการฯ ของโครงการ เจแอลเค ทาวเวอร์
(ชื่อเดิม โครงการ อาคารสำนักงาน สุขุมวิท ซอย 7) บริษัท เจแอลเค โฮลดิ้ง จำกัด



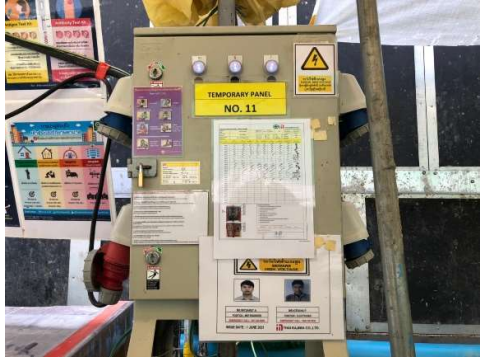
รูปที่ 29 ป้ายเตือนภายในโครงการ



รูปที่ 30 ตรวจเช็คสภาพถังดับเพลิงเคมี



รูปที่ 31 หม้อแปลงไฟฟ้า



รูปที่ 32 แผงควบคุมไฟฟ้า



รูปที่ 33 จัดอบรมและซักซ้อมอพยพหนีไฟให้กับโครงการ

รูปที่ 34 หมายเลขโทรศัพท์สายด่วนแจ้งเหตุฉุกเฉิน

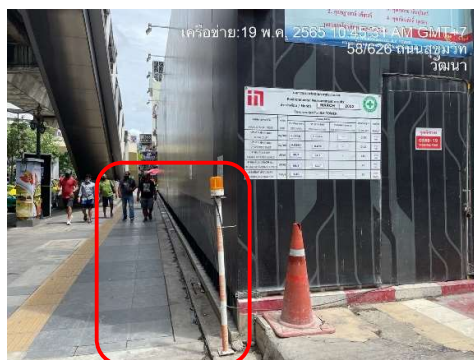


รูปที่ 35 ป้ายเตือนรถบรรทุกเข้า-ออก

การปฏิบัติงานตามมาตรการฯ ของโครงการ เจแอลเค ทาวเวอร์
(ชื่อเดิม โครงการ อาคารสำนักงาน สุขุมวิท ซอย 7) บริษัท เจแอลเค โฮลดิ้ง จำกัด



รูปที่ 36 ทางเข้า-ออกตัวอาคาร/ป้ายห้ามกองวัสดุขวางทาง



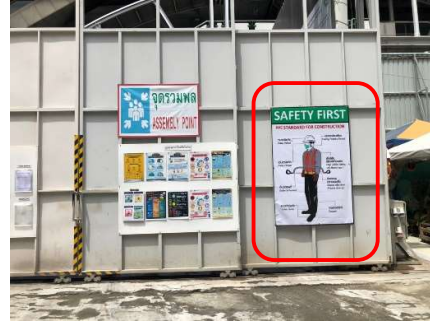
รูปที่ 37 สัญญาณไฟเตือน/ไฟกระพริบ



รูปที่ 38 เจ้าหน้าที่รักษาความปลอดภัย (รปภ.)
ประจำบ้านพักคนงาน



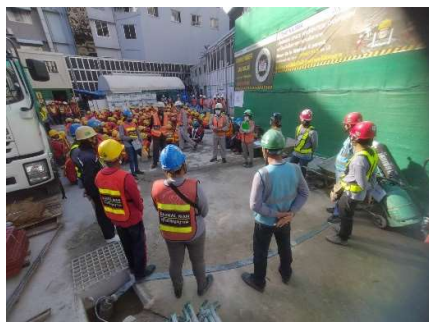
รูปที่ 39 กล้องวงจร



รูปที่ 40 ป้ายตัวอย่างการแต่งกาย



รูปที่ 41 การแต่งกายของพนักงาน



รูปที่ 42 กิจกรรม Safety Talk / Morning Talk



รูปที่ 43 การทำงานกับรถยกแบบเคลื่อนที่ และ สัญญาณมือ



รูปที่ 44 ถังดับเพลิงเคมีภายในบ้านพักคนงาน



รูปที่ 45 ไฟฟ้าแสงสว่างภายในบ้านพักคนงาน



รูปที่ 46 จุดล้างมือและเจลแอลกอฮอล์



รูปที่ 47 บอร์ดประชาสัมพันธ์ความรู้เกี่ยวกับการป้องกันการแพร่กระจายเชื้อไวรัสโคโรนา 2019 (Covid-19)



รูปที่ 48 รถบรรทุกมีผ้าใบคลุมท้ายกระบะ

รูปที่ 49 ป้ายชื่อบริษัทผู้รับเหมาพร้อมเบอร์โทรศัพท์ติดต่อ



รูปที่ 50 เจ้าหน้าที่ของโครงการเข้าพบปะพูดคุยผู้พักอาศัยข้างเคียง



รูปที่ 51 ลิฟต์ที่ใช้ทั้งขนส่งวัสดุและโดยสารชั่วคราว